

Die Orientierungshilfe für energieeffiziente Produkte

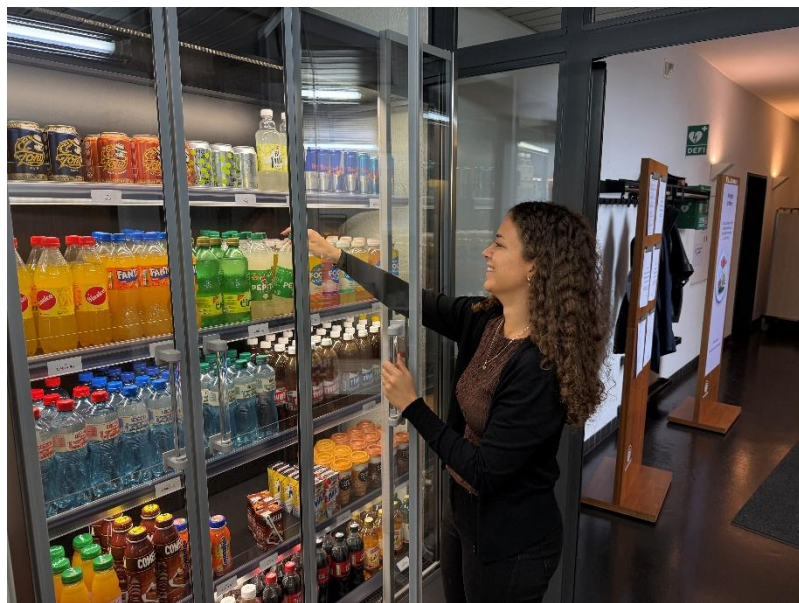


Bild von SV Group AG

Durch steigende Strompreise geraten kleinere Unternehmen zusehends unter Druck. Betriebliche Energieeffizienz ist ein Schlüssel, um laufende Betriebskosten senken zu können. Einsparungen können nicht nur bei Produktions-Unternehmen, sondern auch im Dienstleistungssektor erzielt werden. Bereits bei der Anschaffung von Elektrogeräten sollte auf die Energieeffizienz geachtet werden. Dabei ist es schwierig, den Überblick zu behalten. Schnell verliert man sich in der Menge an Angeboten. Welche Geräte verbrauchen am wenigsten Strom? Welche Produkte sind langlebig und haben eine geringe Umweltbelastung? Topten.ch sorgt für Transparenz und erleichtert es die besten Produkte zu finden. Jetzt aktiv werden lohnt sich.

Was ist Topten.ch?

Topten.ch ist ein Onlineportal, das Produktlisten in verschiedenen Kategorien präsentiert. Auf Topten sind 66 unterschiedliche Gerätekategorien mit über 12'000 Produkten publiziert. Nur Produkte, welche streng definierte Umwelt- und Effizienzkriterien erfüllen, werden gelistet. Topten deckt ein breites Spektrum an Geräten sowohl zur privaten Nutzung als auch im Gewerbebereich ab. Von Haushaltsgeräten, wie Kühlschränken und Geschirrspülern, über Beleuchtung und Büroelektronik bis hin zu Nutzfahrzeugen und Heiztechnologien. Ausserdem werden verschiedene Förderprogramme sowohl im Haushaltsbereich als auch im Gewerbebereich über topten.ch angeboten. Es lohnt sich zu prüfen, ob für die jeweilige Gerätekategorie ein Förderprogramm besteht. Alle auf Topten aufgeführten Modelle sind automatisch förderberechtigt, sofern für ihre Kategorie eine Förderung angeboten wird.

Unabhängigkeit ist wichtig

Die Empfehlungen von Topten.ch basieren nicht auf Werbung oder Sponsoring, sondern auf offiziellen Teststandards. Ein Beispiel dafür ist die Energieetikette der Europäischen Union, aber auch internationale Labels wie der Blaue Engel können als Grundlage verwendet werden. Die Kriterien werden für jede Gerätekategorie einzeln nach wissenschaftlich basierten Methoden

erarbeitet. Die Listung der Produkte auf Topten ist für die Anbieter kostenlos. Sämtliche Produkte, die die Auswahlkriterien erfüllen und in der Schweiz erhältlich sind haben einen Anspruch auf die Listung. Die technische Marktentwicklung wird laufend verfolgt und die Produktlisten entsprechend aktualisiert.

Nicht nur Energie im Fokus

Nicht allein die Anschaffungskosten, sondern die Kosten über den gesamten Lebenszyklus sollten beim Kaufentscheid berücksichtigt werden. Bei vielen Produkten lohnt es sich bei der Anschaffung nicht auf das günstigste Modell zu setzen, denn über die Lebensdauer amortisieren sich die etwas höheren Anschaffungskosten durch den geringeren Stromverbrauch. Als Beispiel lässt sich ein üblicher Haushaltsgefrierschrank verwenden. Ein durchschnittlicher Haushaltsgefrierschrank verursacht über seine Lebensdauer Mehrkosten von rund 1'000 Schweizer Franken gegenüber einem effizienten Modell. Dies übersteigt bei weitem die niedrigeren Kosten bei der Anschaffung. Bei schlechteren Geräten können die Mehrkosten durch den Energieverbrauch noch höher ausfallen. Bei Büroelektronik hingegen ist weniger der Stromverbrauch entscheidend, sondern vielmehr die Qualität und die Haltbarkeit der Geräte. Topten legt bei Druckern, unter Bezugnahme auf das Label Blauer Engel, den Fokus auf Aspekte, wie die Werkstoffauswahl und eine recyclinggerechte Bauweise. Ein weiterer Bestandteil des Labels ist die minimale Innenraumbelastung durch Feinstaub. Es gilt die Lärm- und Feinstaubbelastung so klein wie möglich zu halten, um Ihren Mitarbeitenden ein gesundes Arbeitsumfeld zu bieten. Dies ist auch der Grund, dass Drucker getrennt von den Arbeitsräumen aufgestellt werden sollten.

Vorteile von Topten.ch auf einen Blick

- **Einfache Auswahl:** Auf einen Blick die besten Produkte für Haushalt und Arbeitsplatz.
- **Hohe Energieeffizienz:** Strenge Anforderungen garantieren niedrigen Energieverbrauch und tiefe Betriebskosten.
- **Gute Qualität:** Ausgewählte Produkte sind zuverlässig und langlebig.
- **Umweltschonend:** Kriterien wie geringer Wasserverbrauch und geringe Lärmbelastung sorgen für möglichst wenig Umweltbelastung.
- **Einfache Beantragung von Fördergeldern bei der Anschaffung.**



Topten

Molkenstrasse 21
8004 Zürich

www.topten.ch • gewerbe@topten.ch